

MODÈLE
Sous-bois

SUPERFICIE HABITABLE
1 552 PI²

 LA FORÊT DES
**QUATRE
VERSANTS**
VIVRE AU CŒUR DE LA NATURE



Image à titre indicatif

4VERSANTS.COM

Projet réalisé par **TRÉMÄ**

56'-0"

42'-8"



REZ-DE-CHAUSSÉE

SUP. HABITABLE : 1 552 PI.CA

MODÈLE Sous-bois



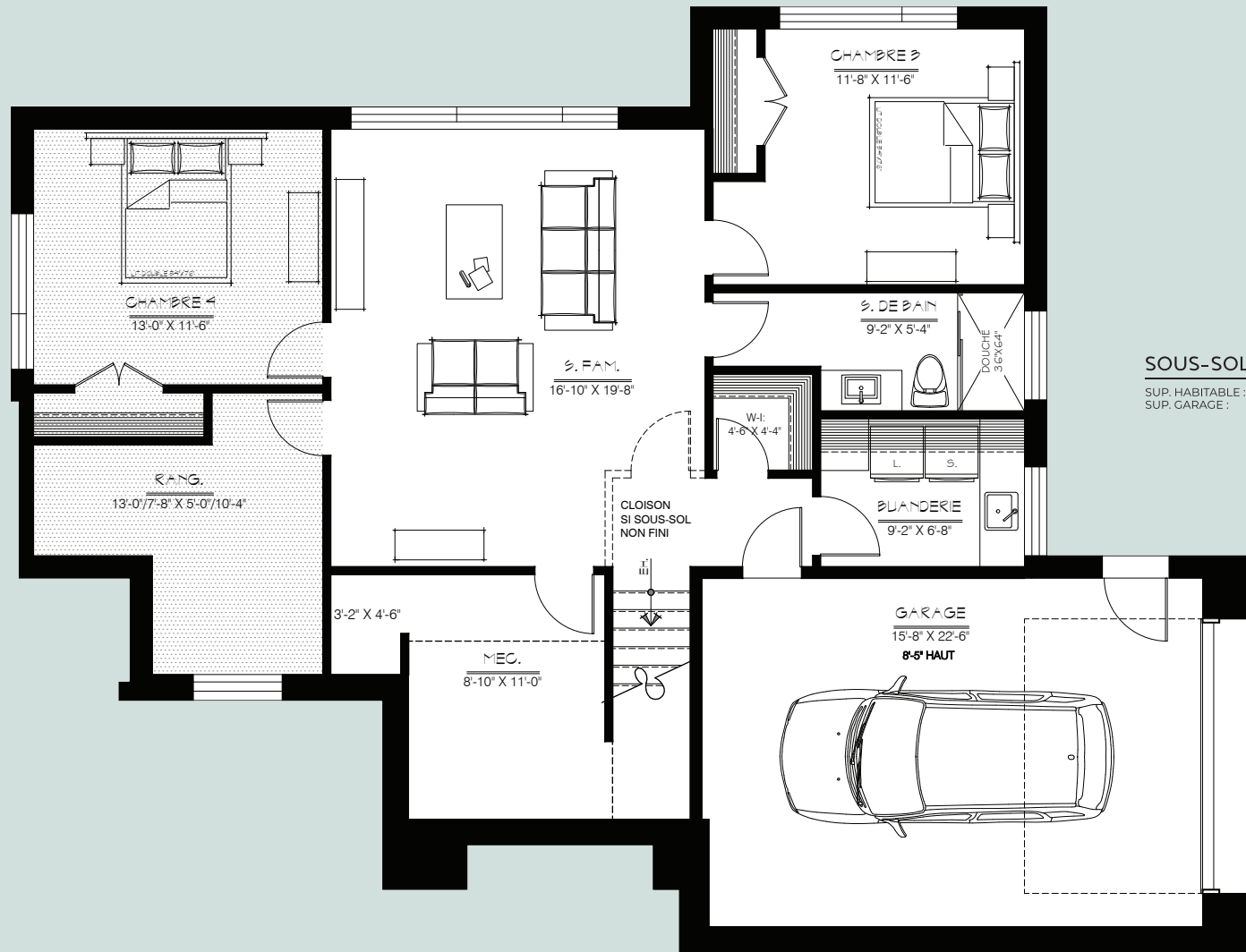
PLAN INTÉRIEUR REZ-DE-CHAUSSÉE

SUPERFICIE HABITABLE
1 552 PI²

Notes* Les superficies et dimensions sont approximatives et sujettes à changements sans préavis. Les superficies correspondent aux superficies brutes du bâtiment et sont calculées à partir de la face extérieure des murs extérieurs et à partir du centre des cloisons mitoyennes avec le garage.

Images et mobilier à titre indicatif seulement.

MODÈLE
Sous-bois



SOUS-SOL

SUP. HABITABLE : 1193 PI.CA
SUP. GARAGE : 376 PI.CA

PLAN INTÉRIEUR
SOUS-SOL FINI
OPTIONNEL

SUPERFICIE HABITABLE
1 552 PI²

Notes* Les superficies et dimensions sont approximatives et sujettes à changements sans préavis. Les superficies correspondent aux superficies brutes du bâtiment et sont calculées à partir de la face extérieure des murs extérieurs et à partir du centre des cloisons mitoyennes avec le garage.

Images et mobilier à titre indicatif seulement.