

MODÈLE Yéti

SUPERFICIE HABITABLE
1 523 PI²

 LA FORÊT DES
QUATRE
VERSANTS
VIVRE AU CŒUR DE LA NATURE



4VERSANTS.COM

Projet réalisé par **TREMÄ**



78'-8"



30'-6"

PLAN INTÉRIEUR
REZ-DE-CHAUSSÉE

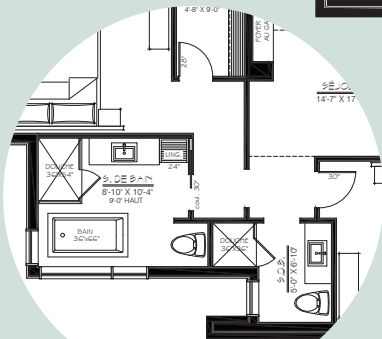
SUPERFICIE HABITABLE
1 523 PI²

Notes* Les superficies et dimensions sont approximatives et sujettes à changements sans préavis. Les superficies correspondent aux superficies brutes du bâtiment et sont calculées à partir de la face extérieure des murs extérieurs et à partir du centre des cloisons mitoyennes avec le garage.

Images et mobilier à titre indicatif seulement.

REZ-DE-CHAUSSÉE

SUP. HABITABLE : 1 523 PI.CA
SUP. GARAGE : 422 PI.CA

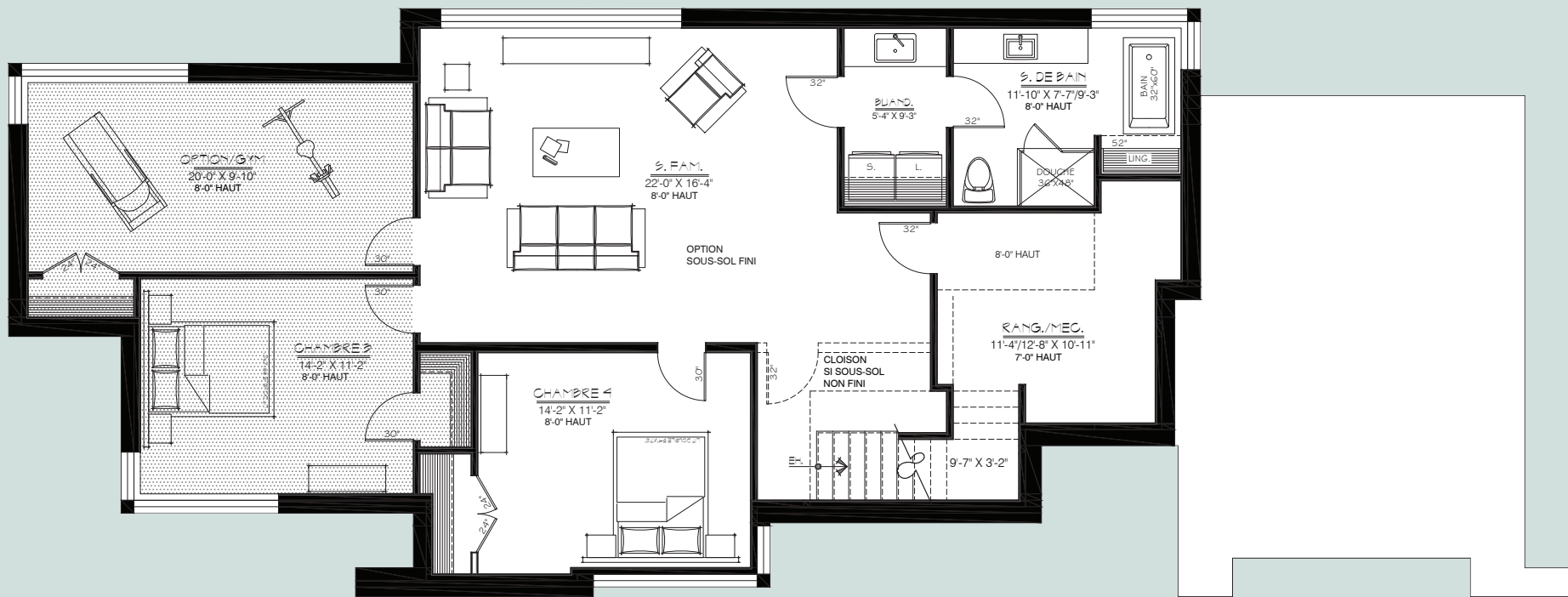


OPTION 2 SALLES DE BAIN



PLAN INTÉRIEUR
SOUS-SOL FINI
OPTIONNEL

SUPERFICIE HABITABLE
1 523 PI²



Notes* Les superficies et dimensions sont approximatives et sujettes à changements sans préavis. Les superficies correspondent aux superficies brutes du bâtiment et sont calculées à partir de la face extérieure des murs extérieurs et à partir du centre des cloisons mitoyennes avec le garage.

Images et mobilier à titre indicatif seulement.